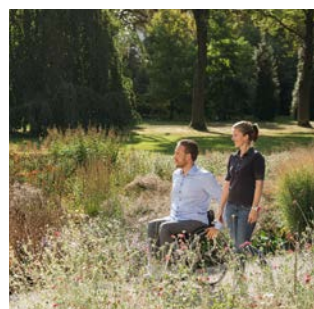


Planen Sie Ihren Ausflug mit dem TEUTO_Navigator

→ www.teutonavigator.com



MIT BUS UND BAHN DURCH DIE REGION

- Entdecken Sie den Teutoburger Wald mit dem WestfalenTarif:
Infos zu Tickets, Fahrplanauskünften und Fahrplänen:
www.TeutoOWL.de und www.fahr-mit.de
- Telefonische Auskunft zum WestfalenTarif:
Tel. (05231) 977681 oder Tel. (05251) 2930400
- Die Schlaue Nummer für Bus und Bahn in NRW:
Tel. (01806) 504030

TEILEN SIE IHRE ERLEBNISSE IM TEUTOBURGER WALD MIT UNS

#meinteuto #teutoburgerwald

 [teutoburgerwald](https://www.facebook.com/teutoburgerwald)  [teutoburger_wald](https://www.instagram.com/teutoburger_wald)

WIR BERATEN SIE GERN!

Teutoburger Wald Tourismus

Fachbereich der OstWestfalenLippe GmbH
Turnerstraße 5–9 | 33602 Bielefeld
Tel. (0521) 96733-25 | info@teutoburgerwald.de
www.teutoburgerwald.de | www.teutonavigator.com



Herausgeber: OstWestfalenLippe GmbH, Fachbereich Teutoburger Wald
Tourismus | V.i.S.d.P.: Herbert Weber, Geschäftsführer |
Gestaltung: deteringdesign.de | Titelbild: Teutoburger Wald Tourismus,
T. Conrad | Fotos: Teutoburger Wald Tourismus: T. Conrad, R. Lang, M. Schoberer |
Druck: Flyeralarm.de | Alle Angaben ohne Gewähr.



KURZANLEITUNG



DER TEUTO_NAVIGATOR


ONLINE-FREIZEITPLANER IM
TEUTOBURGER WALD

www.teutoburgerwald.de



Ob Wanderung oder Radtour, Pilger- oder Reitweg, Kanu- oder Motorradtour – im TEUTO_Navigator können Sie aus über 1.000 Touren wählen. Die interaktive Karte bietet zudem Informationen zu über 2.000 Ausflugszielen, Einkehrmöglichkeiten und Unterkünften. Wer lieber abseits der bekannten Wege unterwegs ist, kann individuelle Touren planen. Wie das alles funktioniert, erklären wir Ihnen Schritt für Schritt.

EINE TOUR FINDEN UND AUSWÄHLEN

- 1 Öffnen Sie die Seite www.teutonavigator.com
- 2 Klick im Menü auf **Touren > Touren**. Karte und Ergebnisliste bieten einen Überblick über das Angebot.
mobile Version: Für unterschiedliche Ansichten wechseln Sie unten zwischen Karte und Liste.
- 3 Region oder Ort auswählen: Eingabe im grünen Suchfeld, z. B. „Bielefeld“.
- 4 Weitere Filtermöglichkeiten: Klick auf **Filter** oder auf die Vorschläge direkt daneben, z. B. „Wandern“.
- 5 **Scrollen** mit der Maus oder Nutzung der **+/--Icons**: Kartenausschnitt wird vergrößert oder verkleinert, Ergebnisliste passt sich an.
- 6 Anzeigen von Ausflugszielen, Unterkünften etc. im aktuellen Kartenausschnitt: Klick unten rechts auf  > Klick auf z. B. **Essen und Schlafen >** Häkchen setzen bei z. B. **Hotel**, die Ergebnisse werden als Icons auf der Karte sichtbar.
- 7 Zur Auswahl einer Tour: Klick auf **Eintrag in Ergebnisliste** oder auf **Icon in der Karte >** Klick auf **Kurzinfo**. Anschließend öffnet sich eine Detailansicht mit allen Informationen und einem Höhenprofil.
- 8 Für die Suche nach einem bestimmten Weg oder Ausflugsziel, z. B. Hermannshöhen: Texteingabe oben rechts im **weißen Suchfeld**.

UNTERKÜNFTE UND AUSFLUGSZIELE FINDEN UND AUSWÄHLEN

Im TEUTO_Navigator finden Sie neben Touren auch rund 200 Unterkünfte und über 2.000 Sehenswürdigkeiten.

- 2 Klick im Menü auf **Unterkünfte** bzw. **Ausflugsziele**. Karte und Ergebnisliste zeigen das Angebot.
→ *Bitte beachten Sie: Wenn Sie sich im Menü „Ausflugsziele“ befinden, werden nur die Top-Ergebnisse angezeigt.*
- 4 Überblick über alle Ausflugsziele: Klick auf **Filter > Eigenschaften >** Häkchen setzen bei **Weitere Punkte anzeigen**

INHALTE HERUNTERLADEN, TEILEN UND KOMMENTIEREN

Klicken Sie auf die Detailansicht eines Eintrags, um die folgenden Funktionen zu nutzen. In der Desktop-Version finden Sie diese rechts oberhalb des Titels.

In der mobilen Version sind die Funktionen unterhalb des Titels platziert.

- 9 Klick auf **Teilen** zur Weiterleitung des Eintrags per Mail oder in sozialen Kanälen.
- 10 Klick auf **Drucken**: Download eines Druck-PDFs.
- 11 Klick auf **GPX** oder **KML**: Download der entsprechenden Dateien

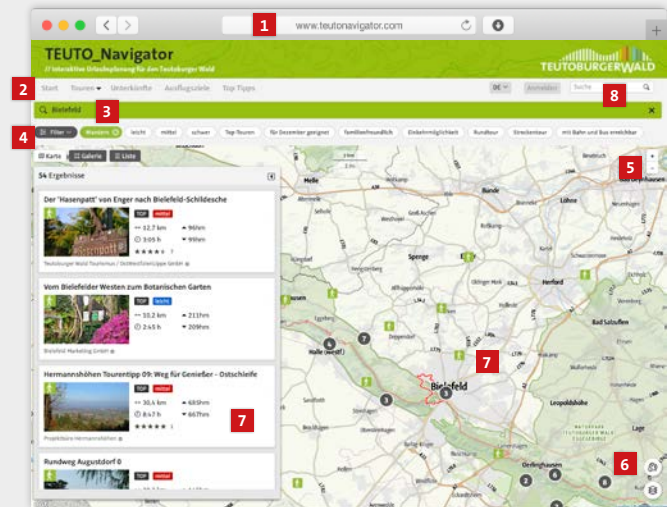
INDIVIDUELLE TOUREN PLANEN

Der TEUTO_Navigator bietet Ihnen die Möglichkeit, individuelle Touren zu erstellen.

In der mobilen Version ist eine individuelle Tourenplanung nicht möglich.

- 12 Klick im Menü auf **Touren > Tourenplaner**.
- 13 Wählen Sie eine **Aktivität**, z. B. **Wandern** aus.
- 14 Upload einer Tour als GPX-Datei (falls vorhanden): Klick auf **GPX importieren**.
- 15 Individuelle Planung am Desktop (ohne GPX-Datei): Im Eingabefeld **A** können Sie den ersten Wegpunkt Ihrer Route setzen. Geben Sie dazu eine Adresse ein oder klicken Sie direkt in die Karte.
- 16 Nach Anlegen des zweiten Punktes im Eingabefeld **B** öffnet sich das interaktive Höhenprofil.
- 17 Die Wegpunkte lassen sich per **Drag-and-Drop** (klicken, festhalten, ziehen) verschieben. Mit dem Anlegen weiterer Punkte verfahren Sie wie oben beschrieben. An den gesetzten Wegpunkten öffnet sich durch einen Rechtsklick ein Menü, mit dem Sie den Routenverlauf bearbeiten können.
- 18 Oben links über den Eingabefeldern können Sie auswählen, ob Sie für das Anlegen Ihrer Route ein festgelegtes **Wegenetz** (Verlauf wird automatisch ermittelt) oder eine **freie, manuelle Eingabe** nutzen.
- 19 Nach Fertigstellung Ihrer Tour können Sie diese ausdrucken oder als GPX- bzw. KML-Datei herunterladen.
- 20 Mit Klick auf **Weiter** können Sie als Community-Mitglied die Tour weiter bearbeiten: Fügen Sie Texte, Fotos sowie weitere Detailinformationen hinzu. Klicken Sie im letzten Reiter auf **Speichern**. Ihre Tour wird in Ihrem Profil zur weiteren Nutzung oder Bearbeitung angezeigt.
→ *Bitte beachten Sie, dass individuell geplante Touren nicht im TEUTO_Navigator angezeigt werden. Sie können Ihre Inhalte jedoch jederzeit mit Ihren Freunden teilen. Klicken Sie bei einer Tour dazu auf „Freigeben“.*

Startbildschirm Touren / Unterkünfte / Ausflugsziele



Detailansicht Funktionsmenü



Bildschirm Tourenplanung

