

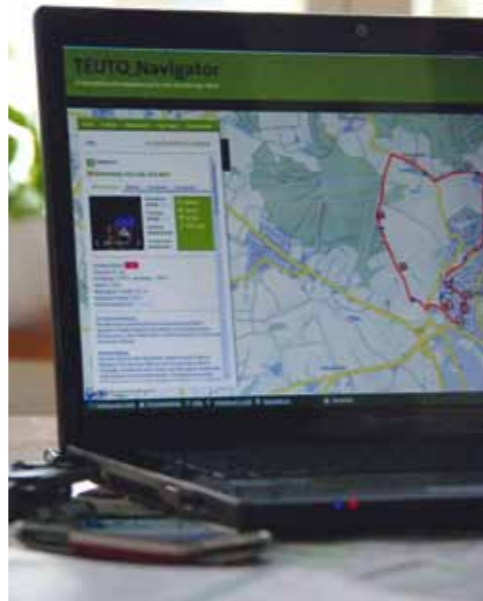
TEUTO_NAVIGATOR – URLAUBSPLANUNG IM INTERNET

Planen Sie Ihren nächsten Urlaub im Teuto ganz einfach online - mit der interaktiven Karte des TEUTO_Navigator. Über die komfortable Zoomfunktion können Sie jeden Ort der Urlaubsregion zwischen Minden und Paderborn sowie Gütersloh und Höxter bereits virtuell erkunden. Mit Satellitenbildern erleben Sie die Landschaft aus der Vogelperspektive. Wandern, Radfahren, Walken, Skaten oder Motorradfahren: Mit einer Vielzahl an erstklassigen Tourenvorschlägen und Sehenswürdigkeiten rund um Ihren Urlaubsort ist für Abwechslung gesorgt!

Der TEUTO_Navigator bietet detaillierte Tourentipps mit Übersichtskarte, Höhenprofil, Gastronomie-Empfehlungen, Übernachtungsange-

boten und Sehenswertem am Weg. Zu jeder Tour gibt es ein GPS-Track und einen 3D-Flug. Ausgewählte TopTipps für barrierefreie, wetterfeste und kindgerechte Einrichtungen sowie individuelle Unterkünfte runden das Angebot ab. Über die Merkzettelfunktion stellen Sie sich Ihren eigenen Reiseplaner zusammen. Bilder, Wikipedia-Einträge oder Webcams lassen sich online hinzuschalten.

Auf der Rückseite dieses kleinen Faltplans geben wir Ihnen einen kurzen Einstieg in die Funktionen des TEUTO_Navigator. Klicken Sie rein, probieren Sie aus und entdecken Sie die vielfältigen Angebote der Urlaubsregion Teutoburger Wald! Die interaktive Karte finden Sie im Internet unter www.teutoburgerwald.de.



INFORMATIONEN AUS ERSTER HAND – DIE REDAKTIONEN VOR ORT

Über 120 Redakteure erstellen und pflegen im TEUTO_Navigator die touristisch ausgewählten Tourentipps, Informationen zu Sehenswürdigkeiten und Serviceeinrichtungen in fast allen Städten und Gemeinden der Urlaubsregion Teutoburger Wald. Das garantiert von Versmold bis Beverungen und von Bad Wünnenberg bis Stemwede aktuelle Daten, individuelle Tipps und authentische Informationen direkt von den Experten vor Ort!

Im TEUTO_Navigator wird jeder Eintrag mit einer Quelle und z.T. auch mit dem jeweiligen

Redakteur gekennzeichnet. Sie finden diesen Nachweis am Ende des Eintrages. Die Datenpflege erfolgt dabei dynamisch Schritt für Schritt in den Orten und Kreisen der Region.

Vermissten Sie noch bestimmte örtliche Informationen oder kennen Sie noch interessante Punkte und Touren, die wir mit aufnehmen sollten?

Wir nehmen Ihre Anregungen und Ergänzungsvorschläge gerne entgegen unter info@teutoburgerwald.de oder über unser Infotelefon unter 0521 9673325.



INTERAKTIVE URLAUBSKARTE



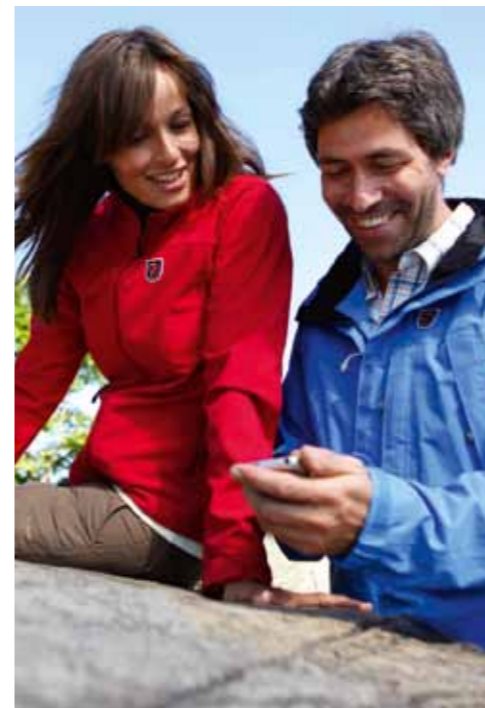
GPS - SATELLITENGESTÜTZTE NAVIGATION AUF UNBEKANNTEN PFADEN

Das Internetportal TEUTO_Navigator bietet zu jeder Tour auch einen GPS-Track für die Nutzung auf mobilen Outdoor-Navigationsgeräten an, die die Orientierung im Gelände erleichtern. GPS bedeutet „Global Positioning System“ und basiert auf einem Navigationssatellitensystem zur Positionsbestimmung auf der ganzen Welt. Die Track-Dateien stehen im TEUTO_Navigator im gängigen gpx.-Format als download zur Verfügung. Mit zusätzlicher Software, die entweder mit dem Endgerät mitgeliefert wurde oder frei im Internet verfügbar ist, kann der gewählte Track oder sogar gleich mehrere dann auf die Geräte gespielt werden.

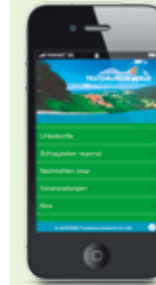
So komfortabel wie das „Navi“ im Auto sind die Geräte derzeit noch nicht, wohl aber unterstüt-

zen sie ideal bei der Orientierung auf den vorgezeichneten Wegen und Routen in unbekannter Umgebung. Sie besitzen kein eigenes GPS-Empfangsgerät? Einige Tourist-Infos und Hotels im Teutoburger Wald verleihen auch GPS-Geräte mit ausgewählten Tourentipps (gegen geringe Gebühr).

Übrigens: Auch mit dem integrierten GPS-Empfänger des iPhones oder vergleichbarer Android-Geräte kann unterwegs die Standortbestimmung entlang des Streckenverlaufs erfolgen. Die ganze Vielfalt an Touren und Ausflugszielen im TEUTO_Navigator bietet die kostenlose App „Mein TEUTO“ mit Kartenfunktion.



„MEIN TEUTO“ - TEUTOBURGER WALD FÜR UNTERWEGS



Die „Mein TEUTO“ App bietet ab sofort den ganz persönlichen 24h-Reiseexperten für die Hosentasche. Mit allen Touren, Sehenswürdigkeiten und Unterkünften aus der Online-Datenbank des TEUTO_Navigator, tagesaktuellen Nachrichten, Veranstaltungskalender, Wetteraussichten, interaktiver Karte und GPS-Ortung im Gelände.

Mit dieser App finden Sie auch unterwegs immer die schönsten Ziele und Touren im Teuto!



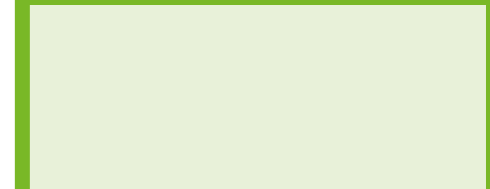
AKTUELLE URLAUBSINFORMATIONEN

Spannende Neuigkeiten aus der Urlaubsregion Teutoburger Wald, Veranstaltungshinweise und Tipps zum TEUTO_Navigator auch auf Facebook, Twitter oder in unserem Urlaubsblog.

www.facebook.com/TEUTO.Navigator
www.facebook.com/teutoburgerwald
www.twitter.com/teutoburgerwald
www.teuto.over-blog.de



Tipps für einen erlebnisreichen Urlaub im Teutoburger Wald - mit freundlicher Empfehlung von:



REGIONALE PROJEKTPARTNER

Der TEUTO_Navigator wird als Gemeinschaftsprojekt der Urlaubsregion Teutoburger Wald durch folgende Partner unterstützt:

Bielefeld Marketing GmbH
www.bielefeld.de



GfW im Kreis Höxter mbH
www.kulturland.org



Lippe Tourismus & Marketing AG
www.land-des-hermann.de



Mühlenkreis Minden-Lübbecke
www.muehlenkreis.de



pro Wirtschaft GT GmbH
www.pro-wirtschaft.de



Touristikzentrale
Paderborner Land e.V.
www.paderborner-land.de



Touristikgemeinschaft
Wittekindland e.V.
www.wittekindland.de



Teutoburger Wald Tourismus
www.teutoburgerwald.de



IMPRESSUM

OstWestfalenLippe Marketing GmbH
Teutoburger Wald Tourismus
V.i.S.d.P.: Herbert Weber, Geschäftsführer
Jahnplatz 5, 33602 Bielefeld
Tel.: 0521 96733-25
Fax: 0521 96733-19
info@teutoburgerwald.de
www.teutoburgerwald.de



Redaktion: Heiko Böddeker
Bildnachweis: OstWestfalenLippe Marketing GmbH, Torben Conrad, Fotolia
Kartengrundlage: © ALPSTEIN Tourismus GmbH & Co. KG (www.alpstein-tourismus.de)
© BKG und Vermessungsverwaltungen der Bundesländer (www.bkg.bund.de)

1. Auflage
Stand: Juni 2011

Dieses Produkt wurde im Rahmen des Projektes TEUTO_Navigator erstellt und durch die Europäische Union sowie das Land Nordrhein-Westfalen gefördert.

Ministerium für Wirtschaft, Energie,
Bauen, Wohnen und Verkehr
des Landes Nordrhein-Westfalen



EUROPÄISCHE UNION
Investition in unsere Zukunft
Europäischer Fonds
für regionale Entwicklung

URLAUBSREGION
TEUTOBURGER WALD
Lage in Deutschland



TEUTO_Navigator - Urlaubsplanung im Internet

TOUREN

Wandern, Radeln, Skaten oder Paddeln – die schönsten Tourentipps aus der Region als übersichtlicher Steckbrief!

KATEGORIEN

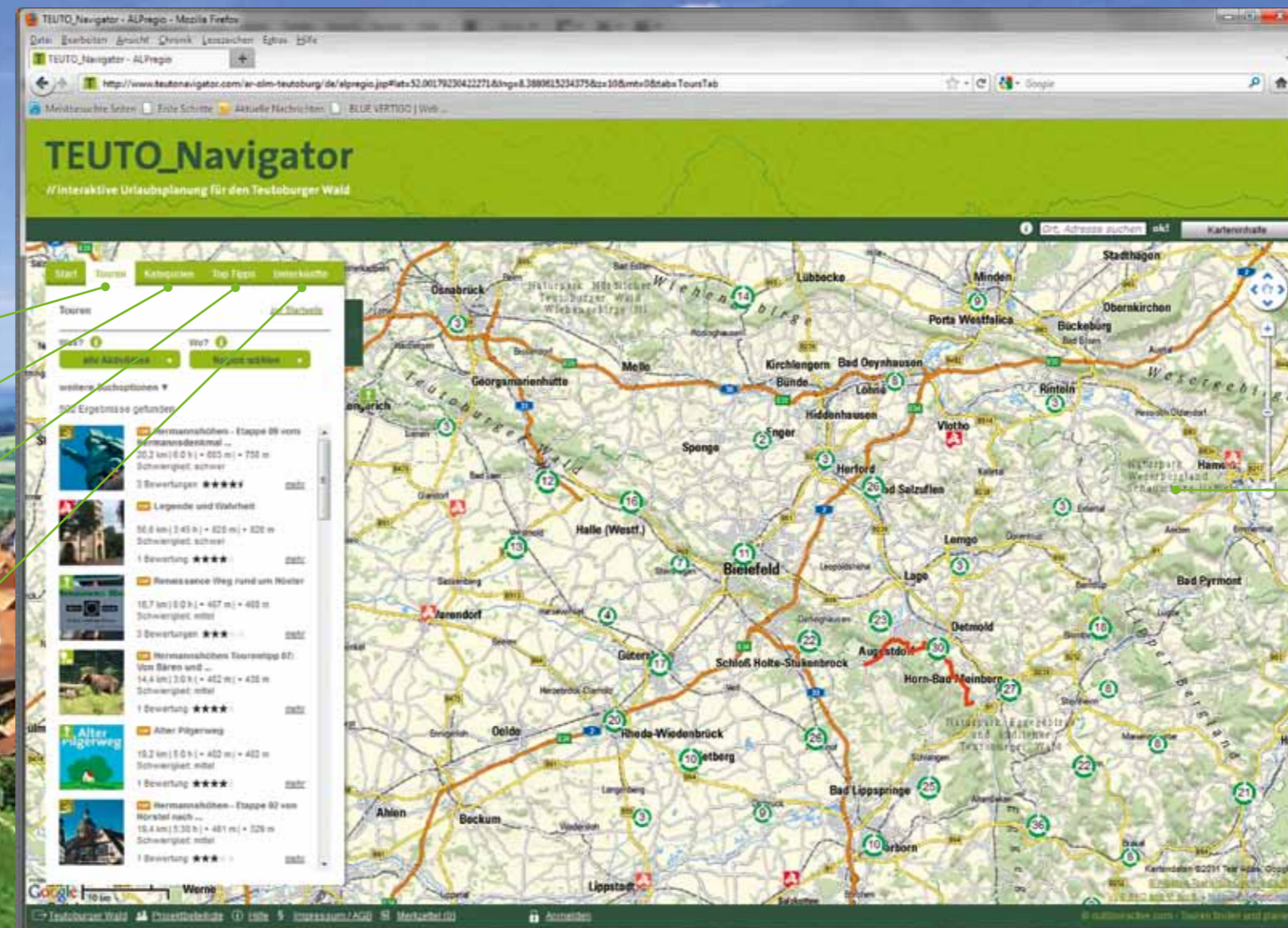
Ausflugsziele und Servicepunkte – hilfreiche und spannende Informationen im Überblick!

TOP TIPPS

Barrierefrei, kindgerecht oder wetterfest – ausgewählte redaktionelle Tipps für Ihren Urlaub!

UNTERKÜNFTE

Wohnmobilstellplatz, Ferienwohnung oder First Class Hotel – finden Sie die passende Unterkunft!



INTERAKTIVE KARTe

Zoomfähige Karte mit vielen zusätzlichen Inhalten – voll routingfähig und einfach zu bedienen!

AKTION: TOUR DRUCKEN

Eine Tour können Sie nicht nur online betrachten, sondern auch mit allen Informationen in einen pdf-Tourensteckbrief inklusive Karte umwandeln und kostenfrei als Ausdruck mitnehmen. Zum Tourexpert stehen drei Varianten zur Verfügung, die vom kompletten Steckbrief über eine nutzbare Streckenkarte bis zur groben Übersichtskarte reichen. Dabei ergeben sich die verschiedenen, auswählbaren Kartenmaßstäbe aus der Länge der Tour.



AKTION: MERKEN

Alle Punkte und Touren, die Sie im TEUTO_Navigator interessieren, können Sie über die „merken“-Funktion auf Ihren Merkzettel setzen. Damit erstellen Sie sich aus der Menge der Informationen Ihren persönlichen Reiseführer Teutoburger Wald. In der Fußzeile des TEUTO_Navigator haben Sie direkten Zugriff auf den Merkzettel. Als Community-Mitglied wird der Merkzettel in Ihrem Account gespeichert und kann dort immer wieder aufgerufen werden.



AKTION: 3D FLUG

Erleben Sie unsere Touren aus der Vogelperspektive! Die Funktion „3D Flug“ finden Sie in jedem Tourensteckbrief neben dem Titelbild in der Aktionsliste. Grundvoraussetzung für den 3D Flug ist das Google Earth-Browser-Plugin, das im TEUTO_Navigator kostenlos angeboten wird. Nach Installation des Plugins ist im Kartenbereich die 3D Ansicht verfügbar und kürzere Touren lassen sich in bewegten dreidimensionalen Bildern ansehen. Bei längeren Touren ist diese Anwendung allerdings nur eingeschränkt nutzbar.



AKTION: GPS-TRACK DOWNLOAD

Zu jeder Tour bietet der TEUTO_Navigator auch einen kostenlosen GPS-Track für die Navigation im Gelände. Nach einem Klick auf das Symbol oder den Schriftzug „GPS-Track“ im Aktionsfeld bzw. am Ende des Tourensteckbriefes, öffnet sich ein Downloadfenster. Speichern Sie die Datei in einem beliebigen Verzeichnis auf Ihrem PC. Die Track-Datei ist jetzt im .gpx-Format für andere Programme verfügbar und kann auf das GPS-Gerät überspielt werden. Wahlweise lassen sich auch die Koordinatenpunkte (Waypoints) der Sehenswürdigkeiten am Weg mit herunterladen.



AKTION: ANFAHRT PLANEN

Der Anfahrtsplaner steht Ihnen am Ende jedes Steckbriefes zur Verfügung. Der Ausgangspunkt der gewählten Tour bzw. die Adresse der Sehenswürdigkeit ist als Zielpunkt der Anfahrt voreingestellt, so dass Sie nur noch Ihren individuellen Startpunkt ergänzen müssen. Informationen zu den Parkmöglichkeiten sind im Steckbrief textlich erläutert. Zu den Sehenswürdigkeiten steht zusätzlich ein ÖPNV-Auskunftsservice zum nächstgelegenen Bahn- und Bushalt zur Verfügung.



AKTION: COMMUNITY

Alle Touren, Sehenswürdigkeiten und Unterkünfte im TEUTO_Navigator können durch Sie bewertet und kommentiert werden. Teilen Sie Ihre Erfahrungen mit anderen Wandern, Radfahrern oder Motorradfahrern, laden Sie Ihre Bilder zur Tour hoch und geben Sie hilfreiche Tipps. Um diese Funktion nutzen zu können, ist eine kostenlose Registrierung in der outdooractive.com-Community nötig. Wahlweise können Sie sich auch über Ihren bestehenden Facebook-Account anmelden. Wir freuen uns auf Ihre Berichte!

